



**Unternehmen** Mega Fun Casino in Herzogenrath

## Runde Sache: Ein „U“ in XXL

Mit einer guten Marke lässt sich Markt machen. Damit wird sogar aus einem „U“ eine runde Sache, wie das Mega Fun Casino von Willi Thelen in Herzogenrath-Kohlscheid beweist. **games & business** war auf einem Rundgang.

In „seiner“ Region hat Mega Fun Casino einen guten Namen. Und Willi Thelen weiß, dass er sich darauf verlassen kann. Schließlich hat er selbst mit viel Akribie dafür gesorgt, dass sein Image stimmt und das Markenzeichen Mega Fun Casino für Qualität und Seriosität steht. „Man kann auch in unserer Branche eine regionale Marke aufbauen“, so Thelen. „Und wenn man sie konsequent und konzeptionell pflegt, zahlt sich das auch aus.“

### Versprechen gehalten

Es ist daher wohl kein Zufall, dass es Willi Thelen war, der für sein neues, großes Mega Fun Casino in Herzogenrath-Kohlscheid den Zuschlag bekam. Das Konzept des neuen Unterhaltungszentrums war nämlich nicht nur ein Plan aus Papier. Es konnte in unterschiedlichsten Ausführungen andernorts real gezeigt und betrachtet werden. Das beruhigte und überzeugte die anfäng-

lich skeptischen Stadt-Mütter und -Väter zumindest so weit, dass Thelen das „Go“ erhielt.

So ganz war die Skepsis allerdings nicht verschwunden. Sie löste sich erst nach der Eröffnung des neuen Mega Fun Center in Herzogenrath in Wohlgefallen auf. „Da wurde ja wirklich eingehalten, was versprochen wurde“, bekam ein verduztter Willi Thelen zu hören. Schließlich hatte er nie etwas anderes vor. Dafür aber hat er es nun aus offiziellem Mund. Sein Center ist „eine Bereicherung für den Ort und dessen Freizeitangebot“.

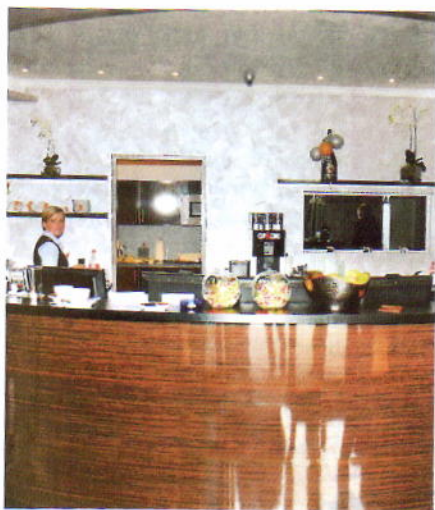
### Architektonische Herausforderung

Dass für ein solches Ergebnis Investitionen nötig sind, versteht sich von selbst. Bei Thelens neuestem Projekt ging es aber um mehr. Sehr viel Kreativität war gefragt. Denn der – durch das Gebäude vorgegebene – Grundriss des neuen Mega Fun Casino definiert sich durch

„Wo so groß Mega Fun Casino drauf steht, auch Mega Fun Casino pur drin sein“ – Willi Thelen überzeugte mit seinem neuen Referenzobjekt nicht nur Politik und Behörden, sondern auch die Spielgäste, die gerne auch aus den nahen Holland zum Spielen kommen.



die Form eines U. Und das ist ungewöhnlich in Zeiten des „quadratisch-praktisch-gut“ der modernen Leihhallen. Die Fläche für sechs Konzerte war zwar da. Sie aber in einer unterzubringen – und das auch noch mit einer offenen, freundlichen Atmosphäre und eben nicht mit der Anordnung eines verwinkelten Fuchsbau:



das war die Herausforderung. Das neue Mega Fun Casino löst das architektonische Problem mit Bravour. Ein sehr großer, offener Empfangsbereich mit einem Counter, der mehr ist als nur Schmuckstück, schafft die nötige Großzügigkeit. An diesem Tresen trifft man sich auch schon mal gerne auf einen Kaffee. Kleine Sitzgruppen runden den einladenden Gesamteindruck ab. Nach

## Willi Thelen – Vorreiter für Mega Fun Casino

Noch in Zeiten, als die Marke „Mega Fun Casino“ (MFC) das Marketing-Label des Forum für Automatenunternehmer in Europa war, gestaltete Willi Thelen seine Spielstätten konsequent nach dieser Designlinie und nutzte die angebotenen Marketing-Maßnahmen. Als intensivster MFC-Nutzer übernahm er die Marke, als sie beim Forum zum Verkauf stand. Motiviert durch viele Nachfragen von Kollegen führte er die Marke nicht nur für sich selbst weiter, sondern belebte unter dem Markendach – zusammen mit H. D. Pohlkötter, der die Hälfte der Geschäftsanteile übernahm – auch die Idee eines Marketing-Verbundes. MFC ist inzwischen ein etablierter Marketing-Verband, der sich Branchenverantwortung und Qualität der angebotenen Leistungen auf die Fahnen geschrieben hat.

links und rechts geht es dann – Hotel-fluren nicht unähnlich – zu den einzelnen Konzessionen. Große Fensterflächen sorgen für viel Licht und Transparenz. Die Spielräume selbst sind in unterschiedlichen Farbwelten gehalten, die für unterschiedliche Spielangebote stehen. Auffällig ist der häufige Einsatz von Großgeräten wie zum Beispiel Monopoly. Auch ein Roulette gibt es, was nicht unbedingt Marktstandard ist. Aber die direkte Nähe zur holländischen Grenze und das asiatische Restaurant in unmittelbarer Nachbarschaft machen das Gerät zur genau abgezielten Zielgruppenansprache.

### Doppelte Referenz

Ganz ohne Winkel kommt man bei dem Objekt natürlich nicht aus. Aber die Besucherführung folgt dennoch einer ruhig geschwungenen Linie, die in sich stimmig ist. Alles ist nach der Mega Fun Casino-Linie durchgestylt. Das fängt beim Teppichboden an und hört bei den Trennwänden der Geräte nicht auf. Die gesamte Deko kommt genauso aus dem Mega Fun-Portfolio wie die Dienstkleidung der Service-Kräfte und das Kaffee-Angebot von Mega Fun-Dienstleister Cup & Cino.

„Wo Mega Fun Casino dransteht, muss auch Mega Fun Casino drinstecken“, so Thelen zur konsequenten Umsetzung des Konzepts. Und da war er nun wirklich in der selbst auferlegten Pflicht. Denn sehr viel größer als „Mega Fun Casino“ am Eingang der neuen Spielstätte prangt, geht fast nicht. Dass die neue Spielstätte durchaus auch ein Aushängeschild und Referenzobjekt ist, bestreitet er nicht: „Das ist es gleich doppelt. Für mein Unternehmen. Und für Mega Fun Casino.“ | dre |



WIRSCHAFFEN SPIELRÄUME

## CASINO 2020

Wer den Erfolg sucht, muss neue **Ideen und Perspektiven entwickeln**. Als Planer innovativer Spielstätten möchten wir das **gemeinsam mit Ihnen tun**.

**Starten Sie mit ar-te in eine erfolgreiche Zukunft!**



ar-te  
spielstättenbau

T 0202.76 10 00 / www.ar-te.de